

BENEFICIOS DEL Procreatin⁷

SACCHAROMYCES CEREVISIAE

CIENTÍFICAMENTE PROBADOS

EL PROCESO DE PRODUCCIÓN INFLUYE EN LA ESTABILIDAD DEL PRODUCTO

Micropellet de Procreatin 7: Estructura externa

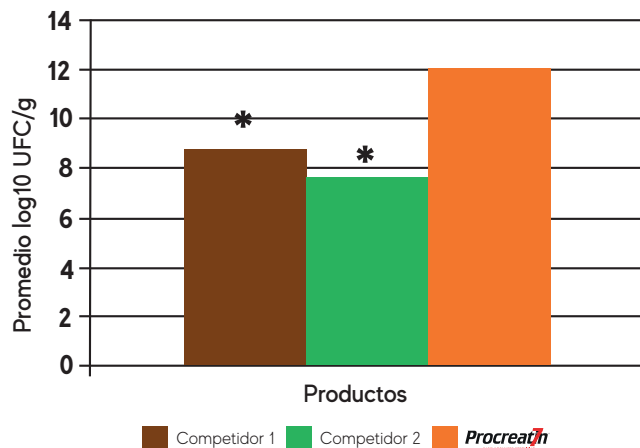


"ESTABILIDAD EN DIFERENTES MEDIOS"

Procreatin 7 tiene un acabado de muy baja porosidad en sus micropellets que le permite tener una excelente estabilidad en las premezclas o alimentos concentrados.

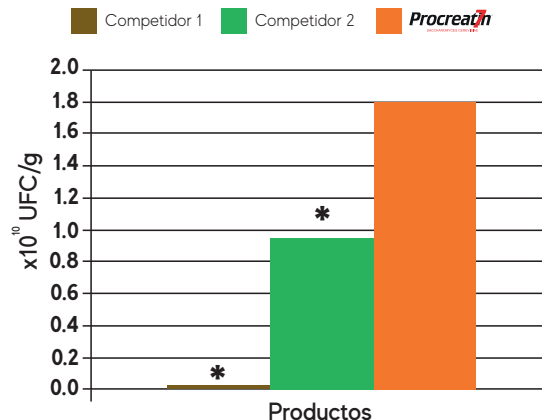
SUPERVIVENCIA DE LA LEVADURA VIVA DURANTE SU COMERCIALIZACIÓN Y USO EN PREMEZCLAS MINERALES

APERTURA DE EMPAQUE:



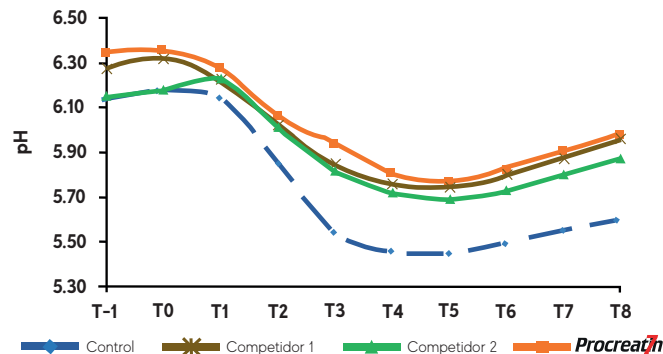
*Uno o varios de los lotes de productos muestreados no dio la garantía de UFC/g al abrir el empaque original. Procreatin 7 siempre dio garantía en este estudio.

EN PREMEZCLA:



*No alcanzaron el nivel deseado de inclusión cuando estuvieron en la premezcla o alimento terminado después de 3 semanas de fabricación bajo diferentes condiciones ambientales.

EFFECTO SOBRE EL PH RUMINAL EN DIETAS ACIDOGÉNICAS DE VACAS LECHERAS SUPLEMENTADAS CON LA MISMA CANTIDAD DE UFC/ANIMAL/DÍA DE DIFERENTES PRODUCTOS DE LEVADURA VIVA



Misma concentración de UFC. Tienen un impacto similar en el pH similar a través del tiempo. La concentración de la levadura es importante.

TODO lo que buscas para GANADERÍA lo encuentras aquí:



ESCANEA EL CÓDIGO QR E INGRESA A NUESTRA PÁGINA WEB

Encuétranos en las redes sociales como:

Battilana Nutrición





Procreatin⁷
SACCHAROMYCES CEREVISIAE

Phileo
LESAFFRE ANIMAL CARE

Servicio al cliente:



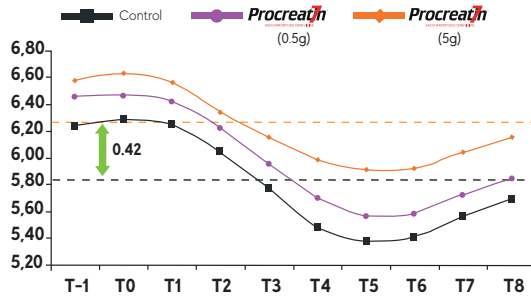
(511) 451-6688



Av. De Las Artes Norte N°310 San Borja

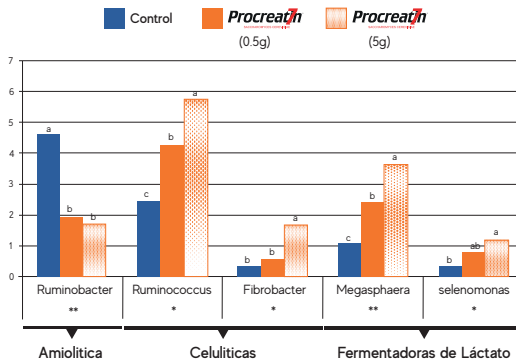


EFFECTO SOBRE LAS VARIACIONES DE PH: ACIDOSIS INDUCIDA EN VACAS EN LACTANCIA



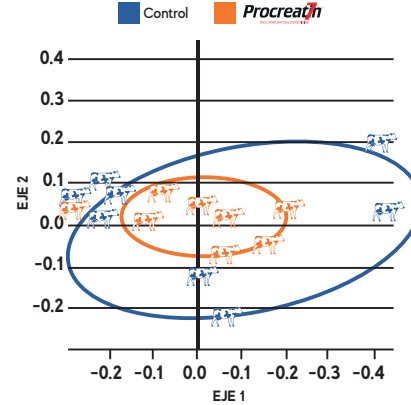
Procreatin 7 disminuye el potencial redox del rumen. Un menor potencial redox del rumen estimula la conversión de ácido láctico en ácido propiónico. Esta conversión aumentará el pH ruminal. Un pH del rumen más alto significa una mejor digestión de la fibra, la proteína y el almidón. Esto resulta en un rumen y una vaca más saludables.

EFFECTO DE LAS LEVADURAS VIVAS SOBRE LA POBLACIÓN DE BACTERIAS RUMINALES



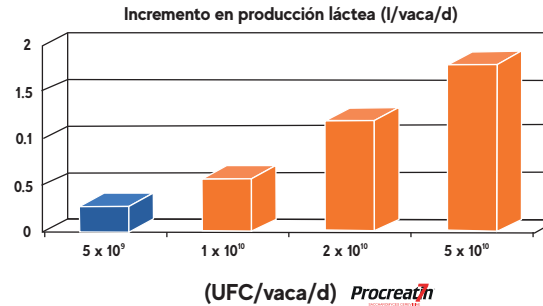
Mejora la población microbiana del rumen, favoreciendo la proliferación de bacterias celulolíticas y fermentadoras de lactato, lo que incrementa el consumo de alimento y la digestibilidad de la fibra.

EFFECTO DE PROCREATIN 7 SOBRE LA VARIABILIDAD DE LA POBLACIÓN BACTERIANA EN RUMEN



El rol de la levadura viva es ser un potente modulador de la microbiota en los rumiantes, la suplementación de Procreatin 7 disminuye la variabilidad entre las especies de bacterias en el rumen, sugiriendo que la levadura viva podría ejercer un efecto estabilizante en la microbiota.

LEVADURA VIVA: EFFECTO DE LA DOSIS EN LA PRODUCCIÓN LECHERA



**MÁS SALUD, MÁS PRODUCTIVIDAD.
MÁS LEVADURA VIVA, MÁS LECHE.**



EQUIPO TÉCNICO DE BATTILANA NUTRICIÓN

Para mayor información puedes escribirnos al correo: battinfo@battilana.biz